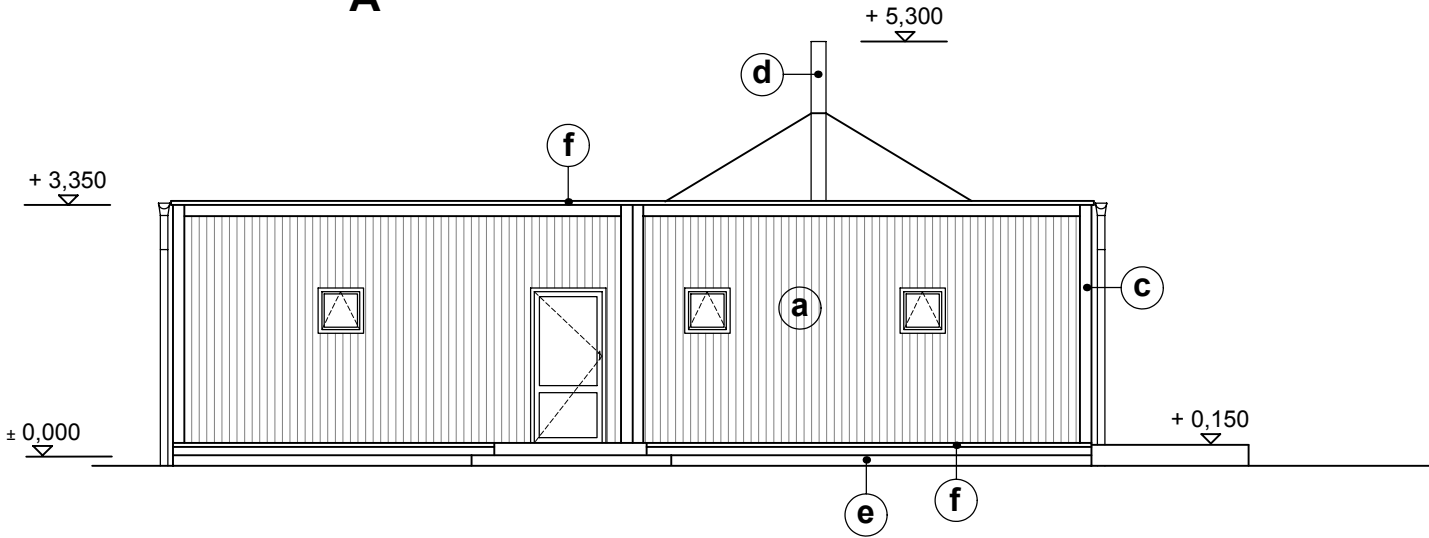


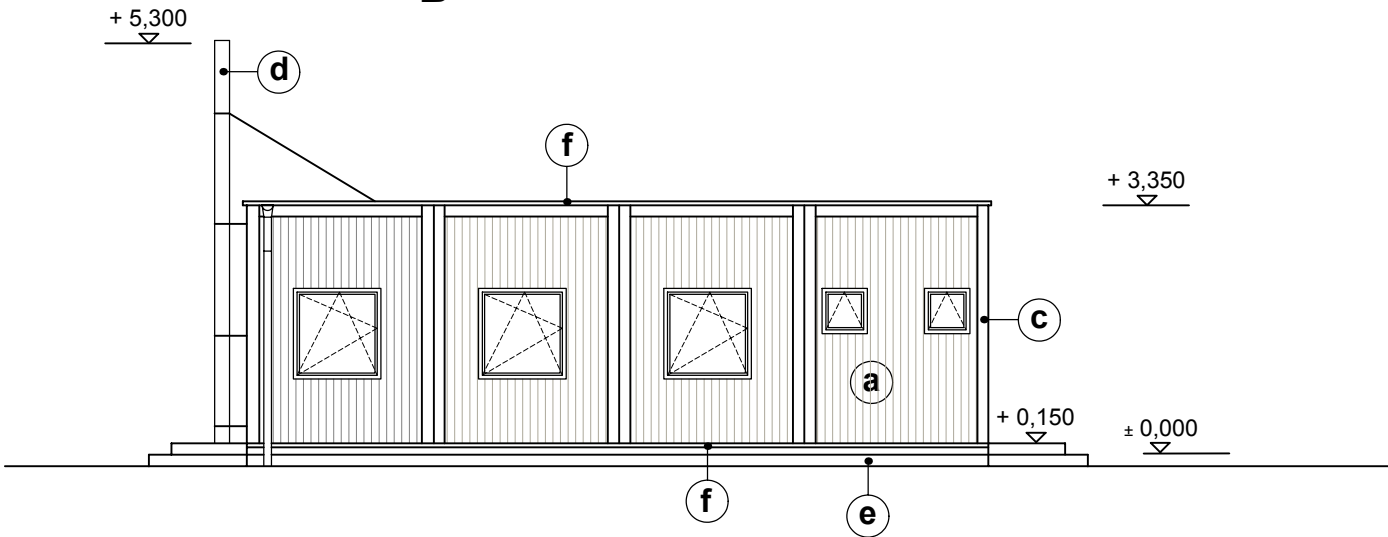
pohľady - nový stav

m = 1 :100

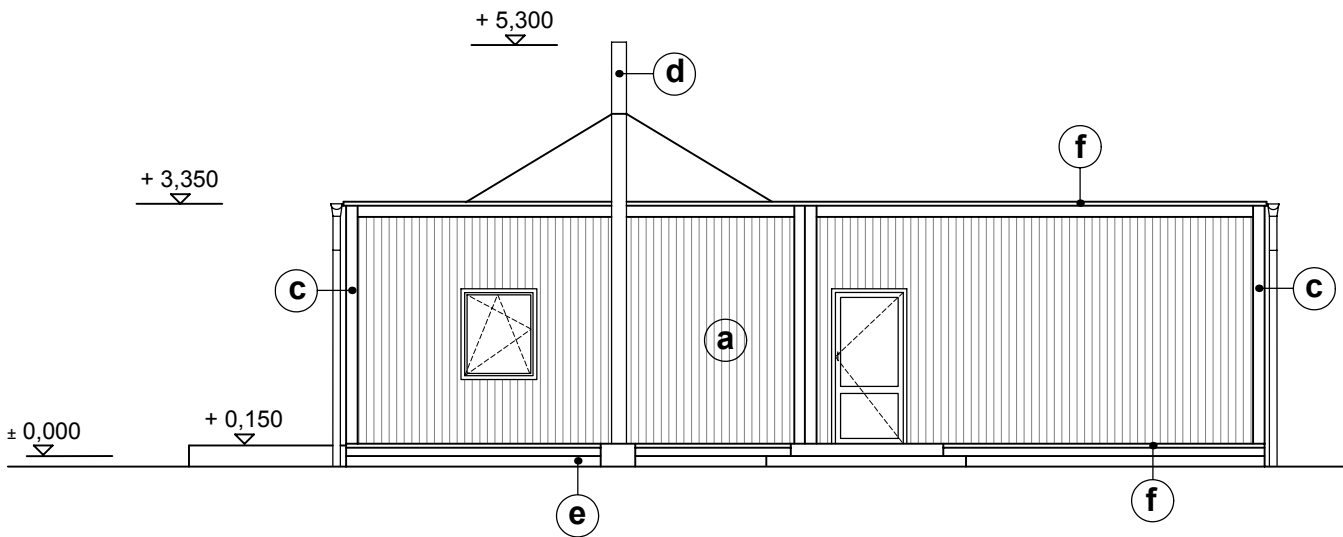
"A"



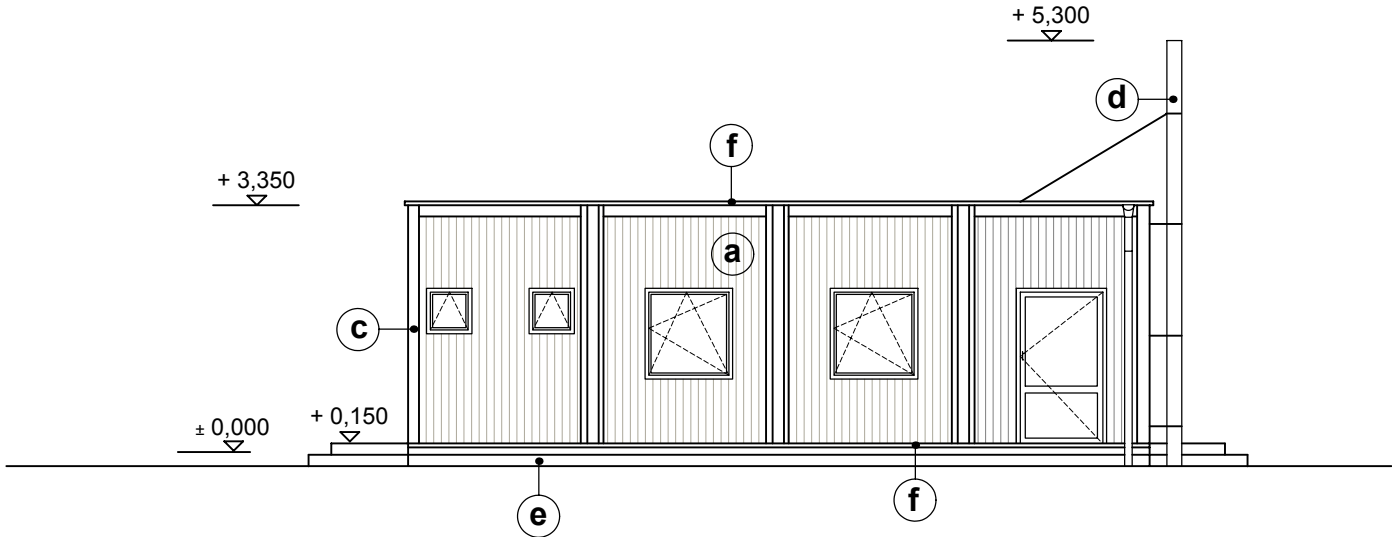
"B"



"C"



"D"



Legenda úprav povrchov :

- a** POVRCHOVO UPRAVENÝ PLECH FeZn hr. 0,6 m
- b** KRYTINA - POVRCHOVO UPRAVENÝ PLECH FeZN hr. 0,6 mm
- c** NOSNÁ OCEĽOVÁ KONŠTRUKCIA KONTAJNERA
- d** NEREZOVÝ PLÁŠŤ KOMÍNA SCHIEDEL DN 200
- e** SOKEL - CEMENTOVÁ HLADKÝ OMIETKA S FARBOSTÁLÝM FASÁDNYM NÁTEROM
- f** OPLECHOVANIE R. Š. 430 mm S POVRCHOVO UPRAVENÉHO PLECHU VO FARBE KONTAJNEROV

D.1.1 Stavebno-architektonické riešenie						ZVÄZOK Č.			
HLAVNÝ PROJEKTANT		ING. GRÉK		VYPRACOVAL  ING. GRÉK					
ZODPOVEDNÝ PROJEKTANT		ING. GRÉK							
STAVEBNÍK				LESY SR š.p.G.R. BANSKÁ BYSTRICA, nám. SNP 8, PSČ 975 66					
MIESTO STAVBY		k.ú.ORAVSKÝ PODZÁMOK		PARCEL. ČÍSLO KN-C 288/8					
OKRES		DOLNÝ KUBÍN		KRAJ		ŽILINSKÝ			
						1		2	
						2		0	
NÁZOV STAVBY  <b>Sociálno prevádzková budova MES Oravský Podzámok</b>						DÁTUM		10/2013	
						MIERKA		M 1: 100	
						STUPEŇ		PSP, RS	
OBSAH VÝKRESU						ČÍSLO VÝKRESU			
Pohľady "A"; "B"; "C"; "D" - nový stav						D 1.1.2.06			